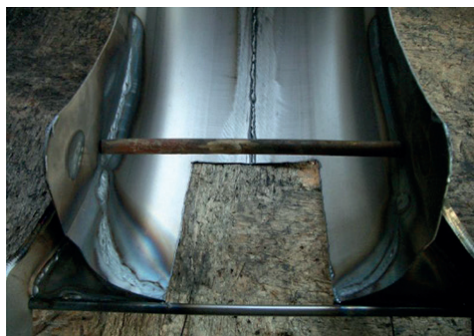


Montageanleitung Blackbox

Für Modelle mit Einspritzanlagen TCE verwenden sie den Halter CE 685369 und die Box CE 696278. Für Vergasermodelle TC mit Blackbox verwenden sie CE 696277.

Den Fender mittig auf 115x155 (TCE models) mm oder 120x130 (TC Vergaser-Modelle) ausschneiden. Vor dem Schweißen den Fender an der Aufnahme gegen Verzug sichern oder auf den Rahmen spannen.



Bei Vergasermodellen TC Box einschweißen.

TXT-Customparts

Christine Thibaut
Stettinerstr. 4
76756 Bellheim

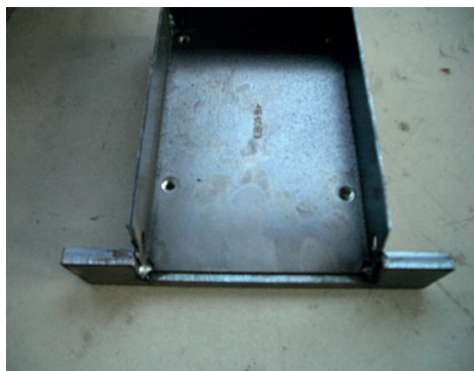
Tel.: 0176 16154185

Fax: 07272 9291180

info@txt-customparts.de

www.txt-customparts.de

Bei TCE Modellen wie folgt: Halte wie gezeigt an die Box heften.



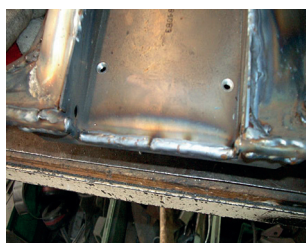
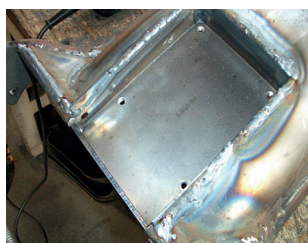
Überstehende Enden abschleifen.



Box Einsetzen ausrichten und verschweißen.



Den Rundstahl herauschneiden und die Enden verschweißen.



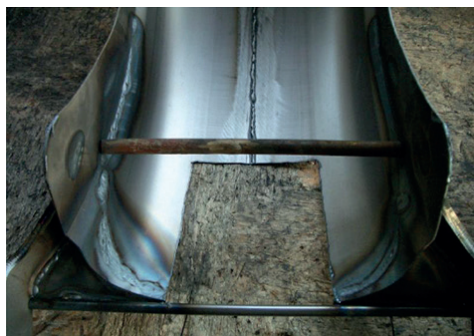
Fender verschleifen.

**Wir hoffen Ihnen eine Hilfestellung geleistet zu haben
und wünschen viel Spaß mit unserem Produkt!**

Montageanleitung Blackbox

For Injection Models TCE use Reinforcement CE 685369 and Box CE 696278.
For Carburetor Models TC with Black box use CE 696277.

Cut out Fender 115x155 (Injektion models) mm or 120x130 (TC Carburator Models). Mount the Fender on the Frame or save the Fender mounts before Welding.



Models TC with Carburetor
weld in the Box.

TXT-Customparts

Christine Thibaut
Stettinerstr. 4
76756 Bellheim

Tel.: 0176 16154185
Fax: 07272 9291180
info@txt-customparts.de
www.txt-customparts.de

TCE Models: Weld Reinforcement as shown to the Box.



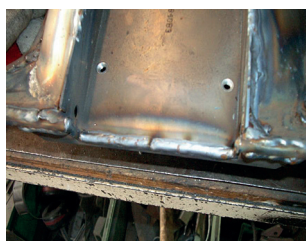
Cut oversize.



Fit the box in the fender and weld it.



Cut out the round metal and weld the ends.



Grind Fender.

**Wir hoffen Ihnen eine Hilfestellung geleistet zu haben
und wünschen viel Spaß mit unserem Produkt!**